

Evaluering Akuttbygget Østmarka

Lilian Leistad og Unni Dahl

12.04.2024



Metode

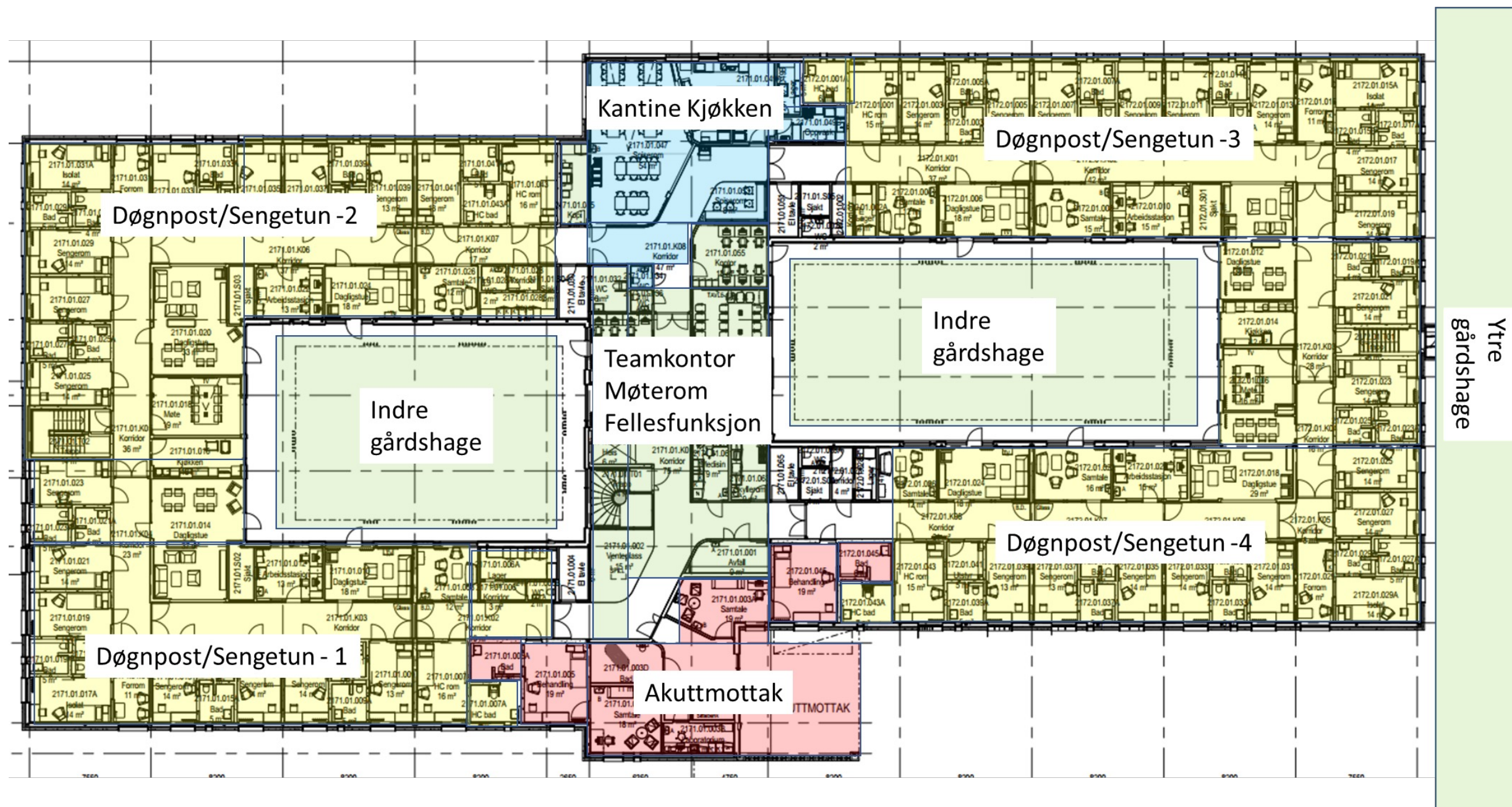
2022: Spørreundersøkelse: Ansatte og ledelse ved Akuttbygget Østmarka

- Hvor godt bygget er egnet for virksomheten

2023: Tre fokusgruppeintervju med ledelse, ansatte i klinikk, renhold, bygg og teknikk

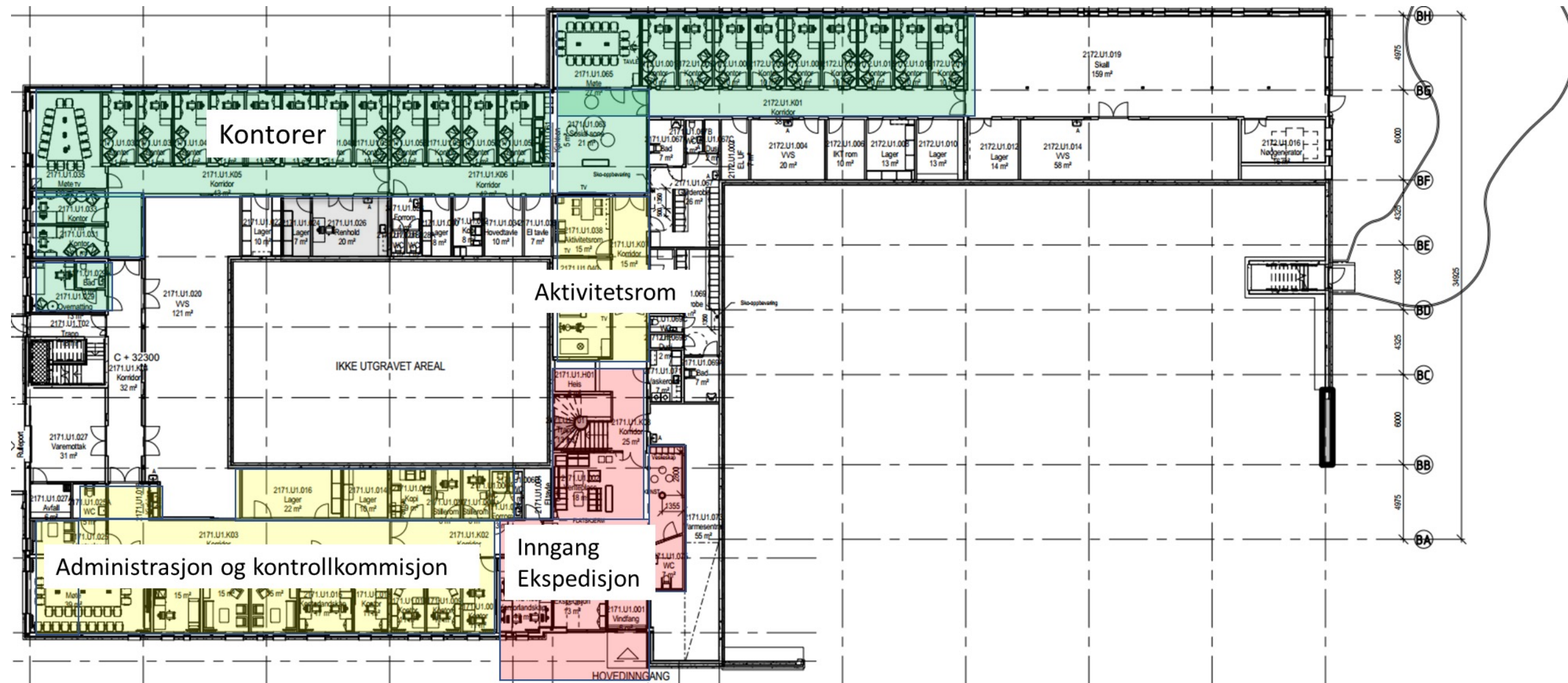
- Semi-strukturert intervjuguide med utgangspunkt i besvarelsene i spørreundersøkelsen

Funksjonsområdene i 1. etasje ved innflytting 2017



Tegning: Nordic 2014

Funksjonsområdene i underetasjen ved innflytting 2017



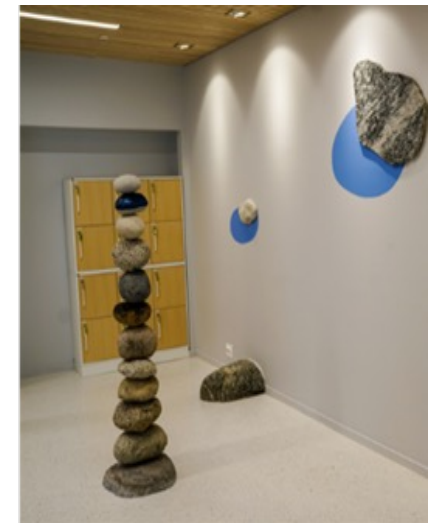
Tegning: Nordic 2014

Hovedinngang, vestibyle og ekspedisjon

Bygget er tiltalende utformet

Mange fornøyde med:

- Hovedinngang
- Ekspedisjon
- Venteareal
- Farger og utsmykning



Hovedinngang, vestibyle og ekspedisjon. Trapp opp til sengeområdet. Bilder er tatt før åpningen av Akuttbygget i 2017. Kilde: Geir Otto Johansen, St. Olavs hospital HF

Indre gårdshager



Stoler,
benker,
planter og
hellelagt
uteplass



To og to
sengetun
rundt en
indre
gårdshage



Foto: St. Olav Eiendom

Direkte utgang fra sengetun

Glass og vindu gir oversikt til sengetun på andre siden
av gårdshage, dagslys inn i bygget



Foto: Geir Otto Johansen, St. Olavs hospital HF

Akuttmottaket

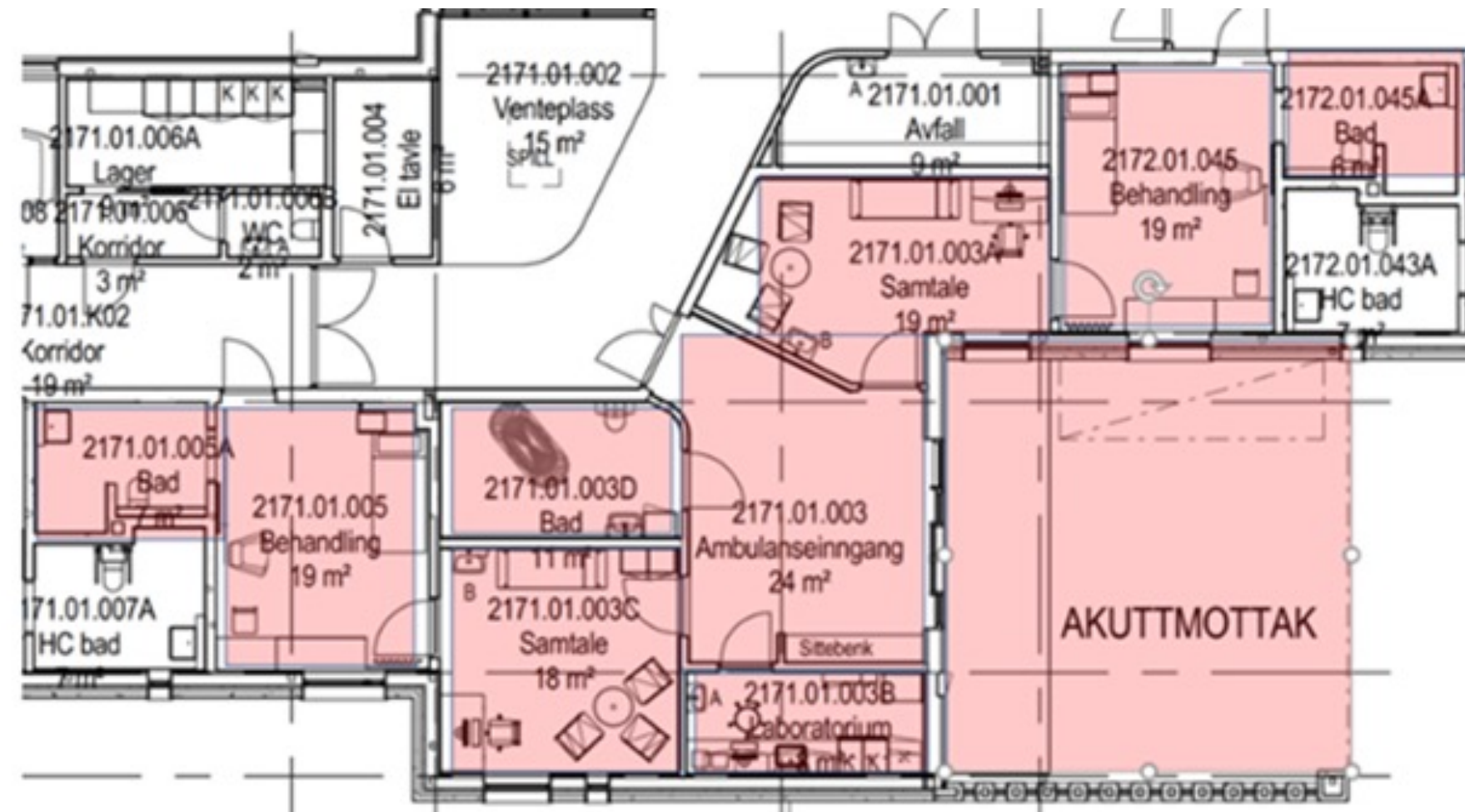
Akuttmottaket ved innflytting i 2017

Akuttmottaket er godt utformet:

- Skjermet plassering
- Nærhet til sengetun på samme plan
- Mottaksrom og behandlingsrom
- Pasienten kan gå direkte til sengetun fra behandlingsrom

Utfordring:

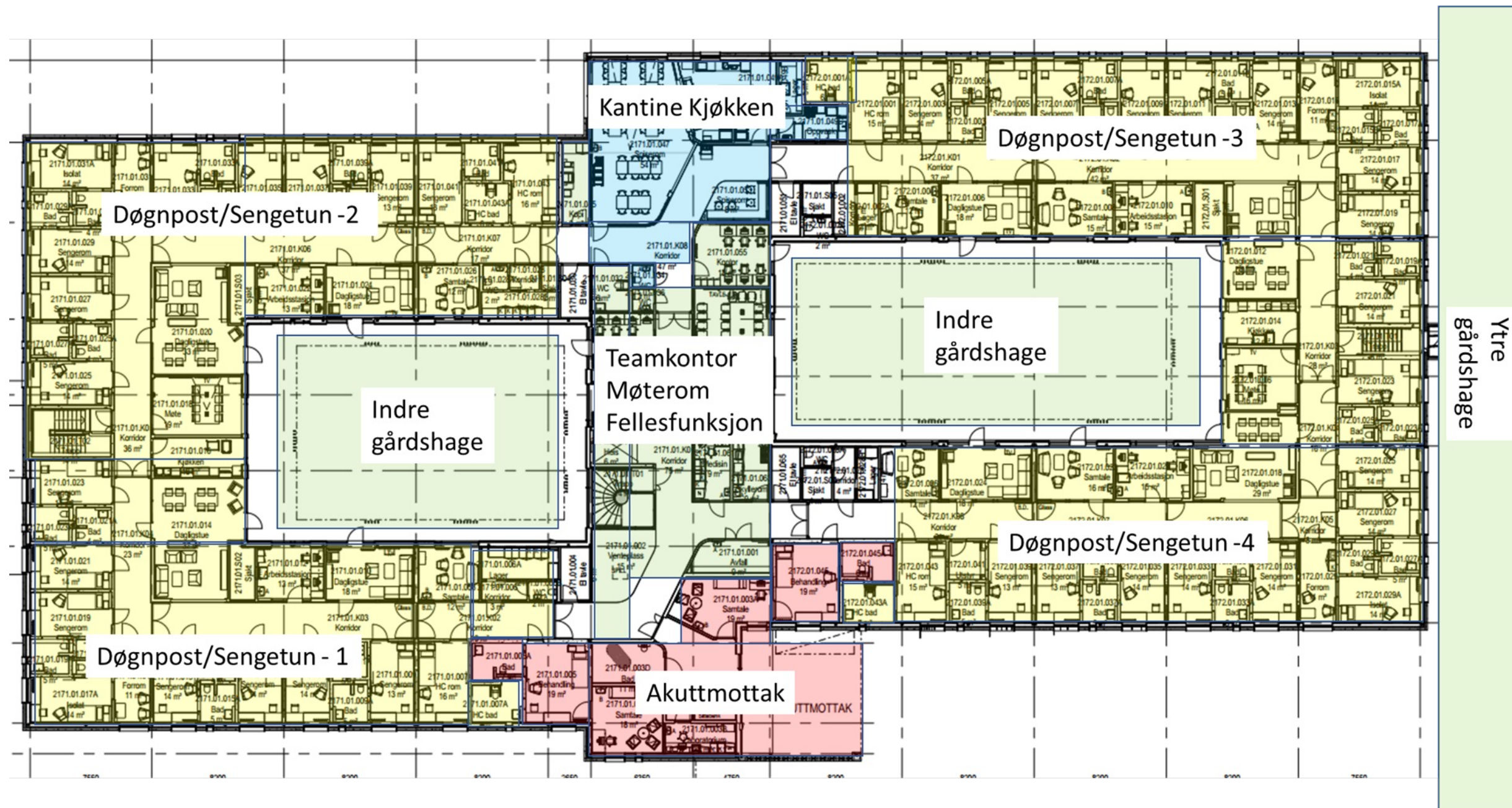
- Personell er alene ved mottak, vanskelig å høre hvis noen trenger hjelp
- Smal døråpning i ambulanseinngang ved båretransport



Tegning: Nordic 2014

Sengeområdet – fire sengetun

Et generelt sengeområde - Oversikt og samarbeid: Én kultur



Tegning: Nordic 2014

Sengerom og bad

- Fornøyd med plassering, utforming og innredning i sengerom (13-14 m²)
- Tekniske utfordringer (dørlås i sengeromsdører, elektromotorer i lufteluker, trådløst nettverk, lysstyringssystem)
- Fornøyd med bad (4-5 m²)
Utfordring:
 - tunge skyvedører
 - høye dørterskler i tre
 - armatur i vask og dusj
 - reparasjon av WC-spyleknapp tar lang tid

Sengerom, vask i bad og lufteluke

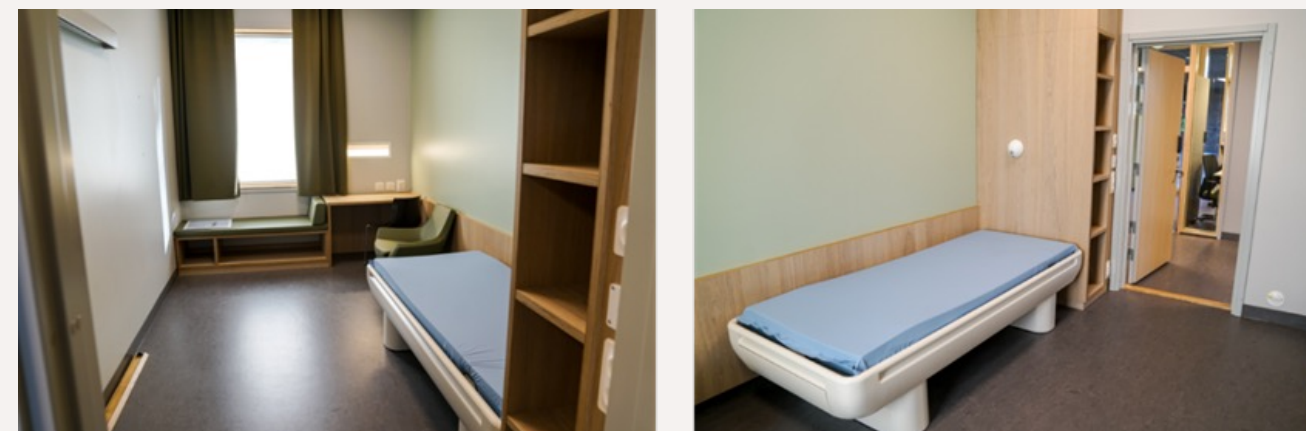


Foto: Geir Otto Johansen, St. Olavs hospital HF



Foto: St. Olav Eiendom



Foto: St. Olav Eiendom

Skjerming

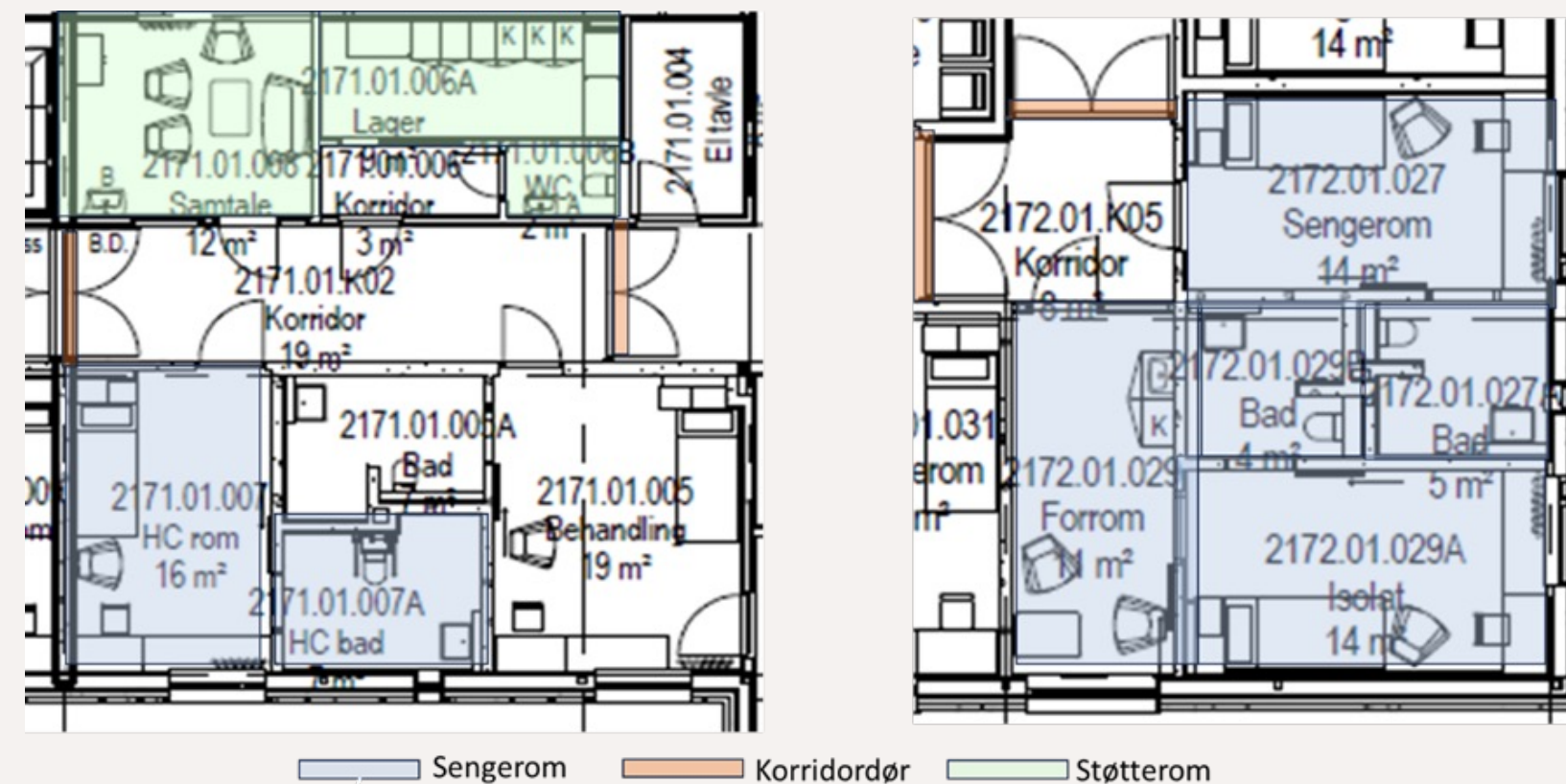
Ulike behov for skjerming, ingen standard løsning

- Sengerom
- Kontaktsmitterom med korridor
- HC-rom med korridor
- Sengerom med stue

God erfaring:

- Størrelse på sengetun justeres etter behov
- To intensivtun
- Korridordører som åpnes eller stenges for å avgrense områder (skjerming eller kohorter) – gir fleksibel drift

Eksempel: HC-rom og kontaktsmitterom



Arbeidsstasjon

Mange funksjoner → mye trafikk og trangt

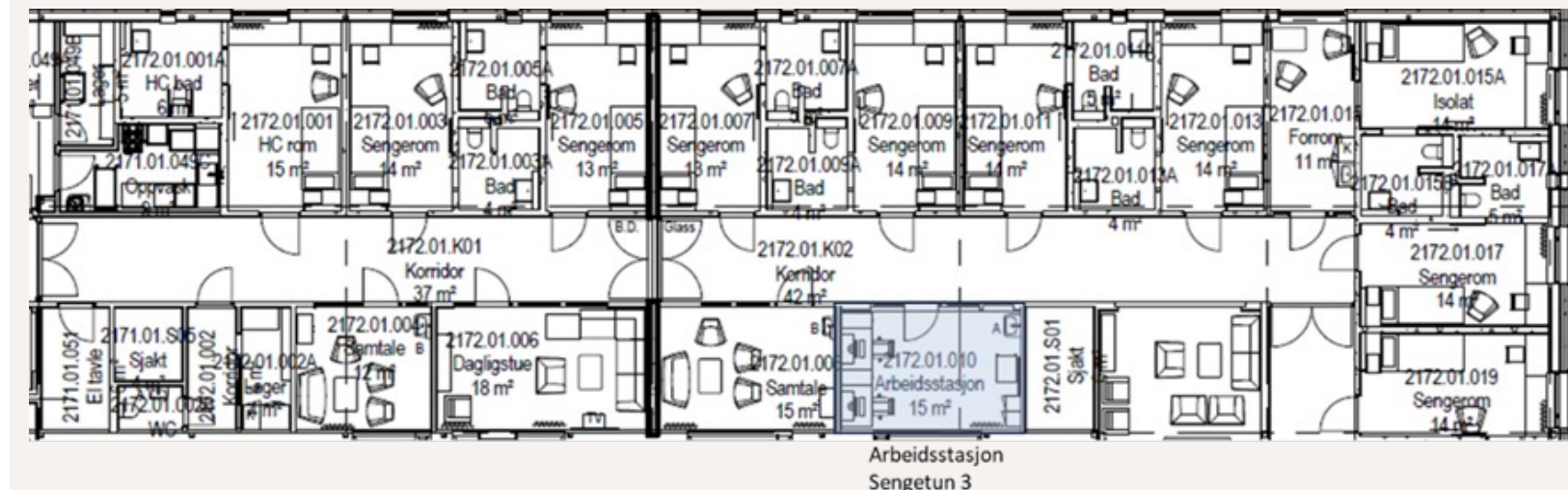
Arbeidsstasjon planlagt for:

- Korte dokumentasjonsoppgaver, telefonsamtaler
- Ikke oppholdssted for observasjon, personalet skal være sammen med pasienter i fellesarealer

Mange funksjoner:

- Oppbevaring av pasientenes eiendeler
- Brannslukningsutstyr
- Blodstrykksapparat
- Alarmstasjon
- Styring av lys, temperatur og lufteluker
- Lade pasienttelefoner
- Mottak av mattralle
- Medisintraller

Arbeidsstasjon i hvert sengetun. 13-15 m², to PC-plasser



Normalt og robust

Hyggelig omgivelser og normalt uttrykk

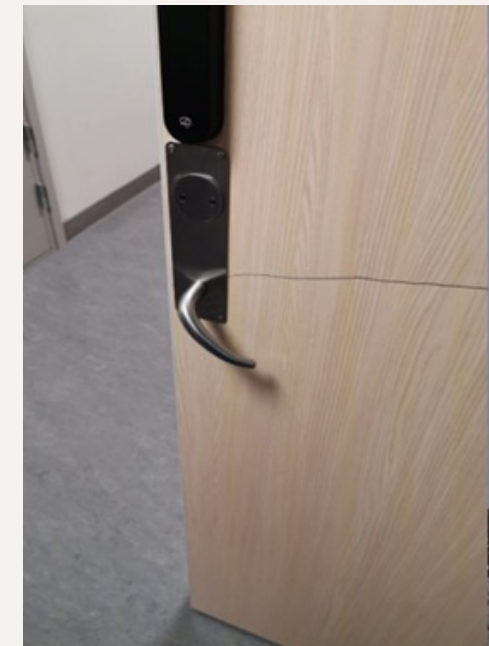
- Dagslys
- Utsikt til natur
- Mulighet for å komme ut i friluft
- Romslighet i arealer
- Mulighet til selv å kontrollere lys, luft og temperatur og til å kunne trekke seg tilbake til en «privat» arena



Foto: Geir Otto Johansen, St. Olavs hospital HF

Robust og sikkert

- Sengeromsdør, lås og håndtak ble ikke satt sammen og testet før valg av løsning – skiftet
- Korridorører - skiftet
- Gulvbelegg har for dårlig kvalitet i arbeidsstasjoner, korridorer, sengerom - hull og sprekker
- Parkett i spiserom og dagligstuer ved utgang til gårdshager, sprekker opp pga. vannsøl og fukt



Sengeromsdør
Foto: St. Olav Eiendom



Slitt gulvbelegg i arbeidsplasser

**Evalueringsrapporten
blir snart publisert**

 **Evaluering av
Akuttbygget Østmarka
2024**

