

Webinar: 14. april, 08:00-09:30

Nye Aker: Sykehuset i byen

På Akertomten reises det nå et urbant og moderne akutt sykehus for store deler av Oslos befolkning.

I webinaret «Nye Aker: sykehuset i byen» tar vi med deg *inn* i det nye sykehuset. Du får vite hvorfor vi setter av plass til 1800 syklere, gjenbraker de historiske byggene, planter 200 nye trær, lager et studenttorg, og bygger gode uterom for pasienter, ansatte og besøkende.





Historien bak det urbane akuttsykehuset midt i byen

Kilde: <https://twitter.com/grohanssen>

Et av de største behandlingsstedene ved OUS

2023



AKER SYKEHUS

2031



2031

sykehuset midt byen

Figur 1-01 - Fugleperspektiv situasjon

Syv tema på 70 minutter

- 1) Historien
- 2) Utsikten
- 3) Pasientene
- 4) Medvirkningen
- 5) Trærne og syklene
- 6) Teknikk og miljø
- 7) Studentene



1) Historien

2) Utsikten

3) Pasientene

4) Medvirkningen

5) Trærne og syklene

6) Teknikk og miljø

7) Studentene





1910

nord for Sinsenkrysset

Søndre Sinsen gård

1885

Kilde: Marie Rustad/Oslo museum

HELSE  SØR-ØST  SYKEHUSBYGG

SØNDRE SINSENS VINTERHAGE: I familien Schous vinterhage (f.v.) Birgitte Halvordine «Babitt» Schou, gift Egeberg, Einar Westye Egeberg og Christian Schou



etablert som veikryss i 1870

1937

Oslo. Fra Sinsen krysset.

7941
Enerett Harstad.s Forlag Oslo.





etablert som rundkjøring i 1957

Trondheimsveien

Tonsen gård



Nordre Sinsen gård

Sinsenkrysset





1895

Aker sykehus



Økonomibygning

Difteripaviljong

Skarlagensfeberpaviljong

1905-1920

Observasjonspaviljong

Tuberkoloseavdeling

Epidemipaviljonger og parkanlegg

Sentralhospital for Wehrmacht (Sinzen Kriegslazarett) 1940-1945



Kontorbygg

Utvidelse
Økonomibygning

Schwesternheim

Arztheim (legeboliger)

Anlegg for venerisk syke
offiserer

1947



Reichskommissar Josef Terboven (t.h.) under et besøk på Sinzen Kriegslazarett.
Foto: Aker museum / Oslo universitetssykehus HF



Foto: Johnny Haglund



Etterkrigstiden – modernisme og brudd

1960



Modernistisk sykepleierskole og hybelhus



1970

AKER SYKEHUS

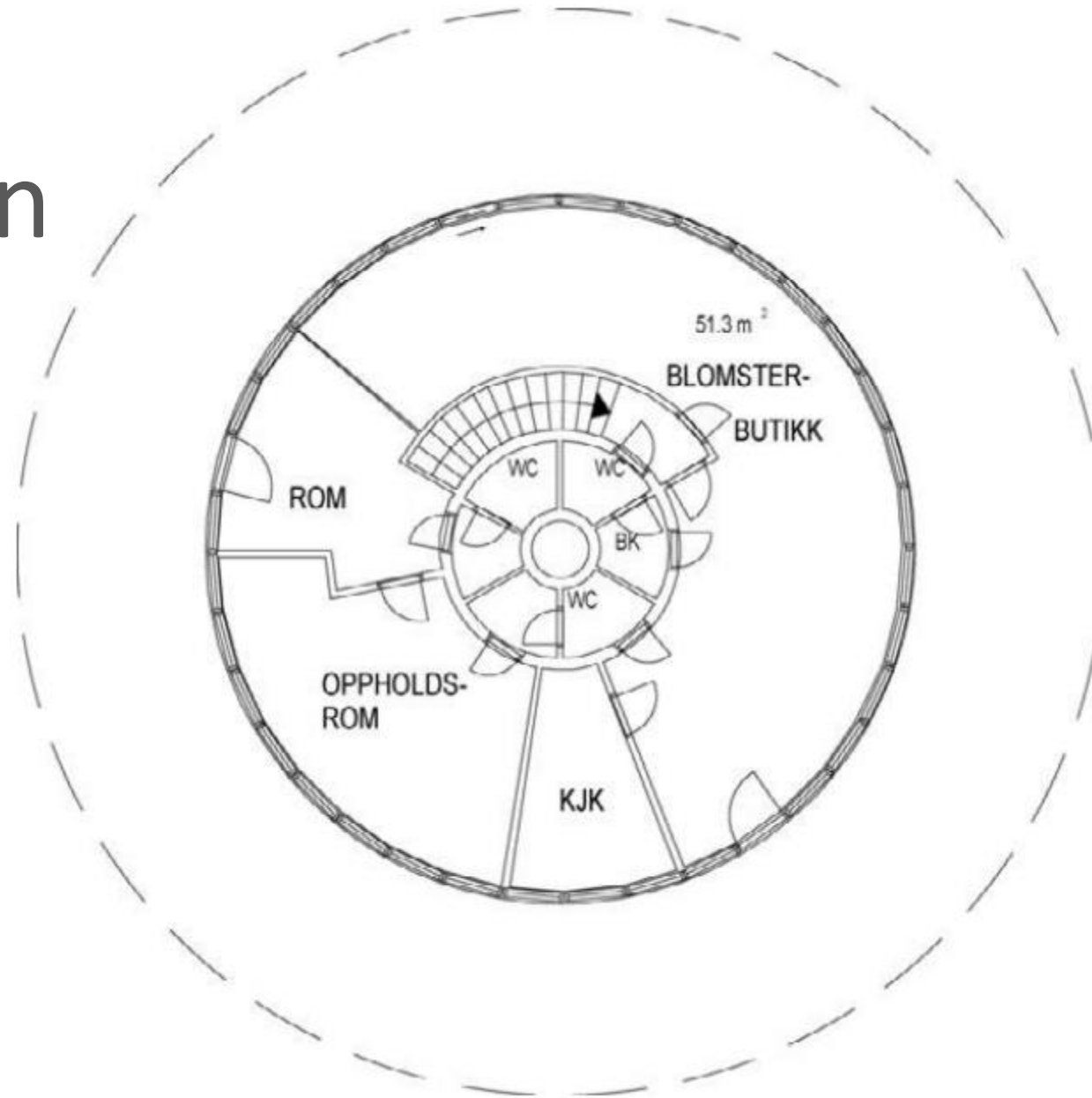
Blomster

1958

Signaturen

Foto: Einar Stranden

Rondellen



1) Historien

2) Utsikten

3) Pasientene

4) Medvirkningen

5) Trærne og syklene

6) Teknikk og miljø

7) Studentene



Idefasen

- Idefaseutredninger 2013-2015
 - Samling av likeartet aktivitet
 - Erstatte gammel og uhensiktsmessig bygningsmasse
- Offentlig høring 2015
- Oslo kommune pekte på Aker
- Målbildet for Oslo
Universitetssykehus HF fastsatt av Helseministeren i foretaksmøtet til Helse Sør-Øst RHF i 2016
- I 2017 ble reguleringsprosessen for Aker og Gaustad startet

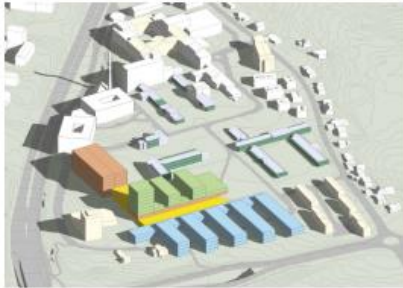


Konseptet «Utsikt» fra konseptfasen er videreført

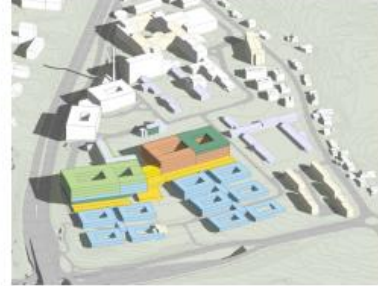


Hvor på tomten er det plass til 200 000 m² sykehus?

RAMBLA



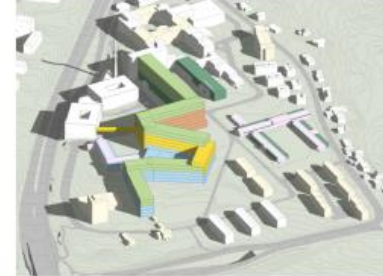
HØY OG LAV



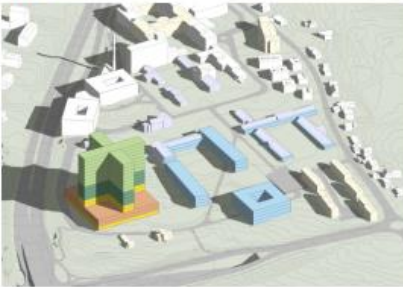
PAVILJONGER



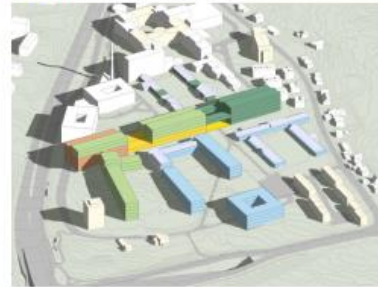
SLANGE



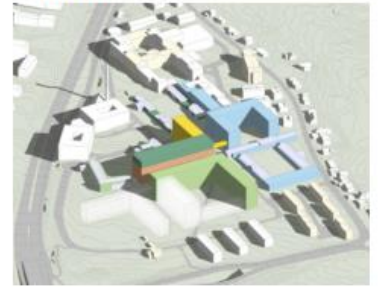
TÅRN



BELTE



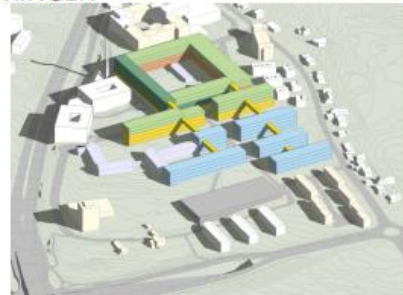
KVARTAL



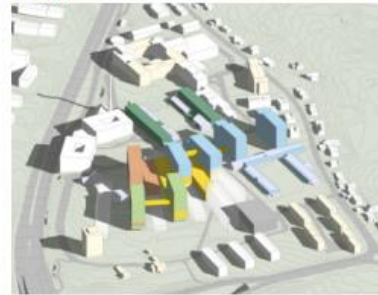
RYGG



RINGEN



KAM



TORG



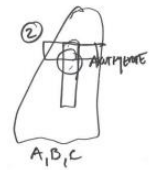
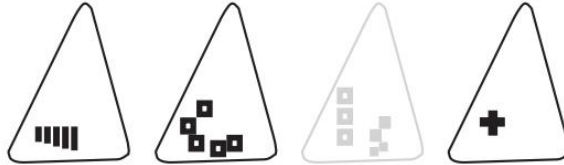
RYGGRAD



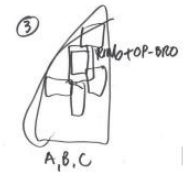
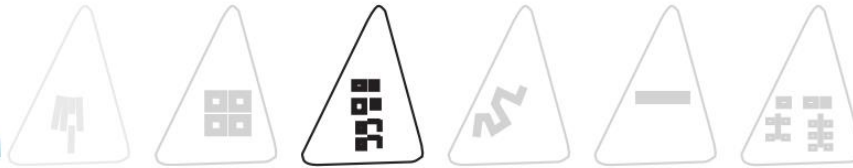
14 utbyggingsalternativer



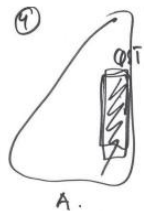
KONSEPT SYD



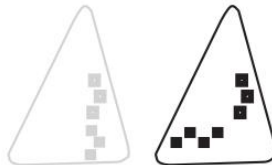
KONSEPT SENTRUM



KONSEPT NORD



KONSEPT ØST



ble til 3 finalister

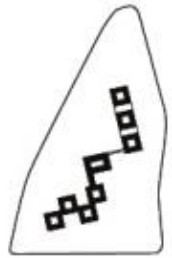
UTSIKT



PAVILJONER



DIAGONAL



og én vinner – konseptet Utsikt



Hva som kjennetegner konseptet Utsikt?

- Kompakt bebyggelse for somatikk - effektive funksjonssammenhenger
- Nærhet mellom somatikk og psykisk helsevern og rusbehandlingen
- Nærhet til Oslo storbylegevakt og Helsearena Aker
- Byromsdannelse med akser som kobler seg til byen
- Ivareta vernehensyn gjennom gjenbruk av historiske bygninger



og utsikten er beholdt – her fra bygg for psykisk helsevern



1) Historien

2) Utsikten

3) Pasientene

4) Medvirkningen

5) Trærne og syklene

6) Teknikk og miljø

7) Studentene



Velkommen

SUNNAAS SYKEHUS

Oslo universitetssykehus

Oslo kommune

← Hovedinngang bygg 11

← Sophies Minde ortopedi

← 79 (600 m)

bygg 2

bygg 6

bygg 10

VI AKER SYKEHUS
HELE GRORUDDALENS
LOKALSYKEHUS



OSLO-SYKEHUSENE
MÅ REDDES
i SKROT
PLANENE

OSLO-SYKEHUSENE
MÅ REDDES
i SKROT
PLANENE

OSLO-SYKEHUSENE
MÅ REDDES
i SKROT
PLANENE

Oslo-sykehus

OSLO-SYKEHUSENE
MÅ REDDES
i SKROT
PLANENE

OSLO-SYKEHUSENE
MÅ REDDES
i SKROT
PLANENE

OSLO-SYKEHUSENE
MÅ REDDES
i SKROT
PLANENE





Pasienten i sentrum

Målbildet

Nye Aker skal være et akuttsykehus med lokal, - område- og regionsfunksjoner for **psykisk helsevern** og tverrfaglig spesialisert behandling av **ruslidelser** (TSB),

og ha lokalsykehusfunksjoner for flere bydeler innen **somatikk**

Nye Rikshospitalet skal videreutvikles slik at regionale og nasjonale spesialiserte funksjoner samles i ett komplett regionsykehus.

Nye Aker vil ha nasjonal funksjon for pasienter med høyrisikosmitte (f.eks. Ebola).

Nye Aker

Oslo Storbylegevakt

Helsearena Aker

Bygg 60, 28 m.fl.

Bygg D Somatikk

Bygg C
PHA nord

Bygg E
PHA sør

Bygg B
PHA midt

Bygg A
Vare- og distribusjonssentral/Teknisk sentral



AKER SYKEHUS

FAKTA

Somatikk

Døgnsenger (459)

Operasjonsstuer (22)

Fødestuer (11)

Intensivplasser (24) og nyfødteintensiv (18)

Observasjonssenger (24)

Poliklinikkrom (132)

Psykisk helsevern og tverrfaglig spesialisert rusbehandling

Døgnsenger (303)

Poliklinikkrom (106)

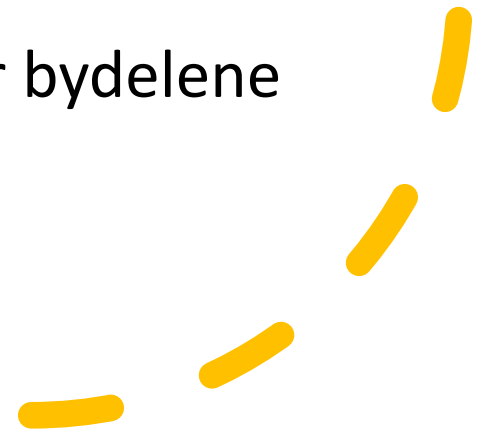
Highlights

Sterilsentral skal betjene 56 operasjonsstuer
Sykehusapotek med produksjonsenhet

35 luftsmitteisolater og 103 kontaktsmitteisolater

Felles akuttmottak for somatiske pasienter og uavklarte pasienter til psykisk helsevern og rusbehandling

Nye Aker er planlagt for en etappe 2,
der spesialisthelsetjenesteansvaret for bydelene
Grorud og Stovner legges til Nye Aker



Antall kvadratmeter

Nettoareal **77.180**

Bruttoareal **188.000**

hvorav ca. 20.000 kvm
til ombygging

= 10 Deichmann Bjørvika bibliotek





●●● SYKEHUSBYGG

HELSE ●●● SØR-ØST

Psykisk helsevern samles på Aker

- Voksenpsykiatri fra Aker, Gaustad, Dikemark og Ullevål
- Barne- og ungdomspsykiatri fra Sogn, Nydalen og Ullevål

Hvorfor samlokalisere?

Helhetlig og tverrfaglig pasientbehandling

- somatikk og psykiatri
- psykiatri og rus
- barn og unge

Nærhet til Storbylegevakten -
psykiatrisk legevakt



Pasientene

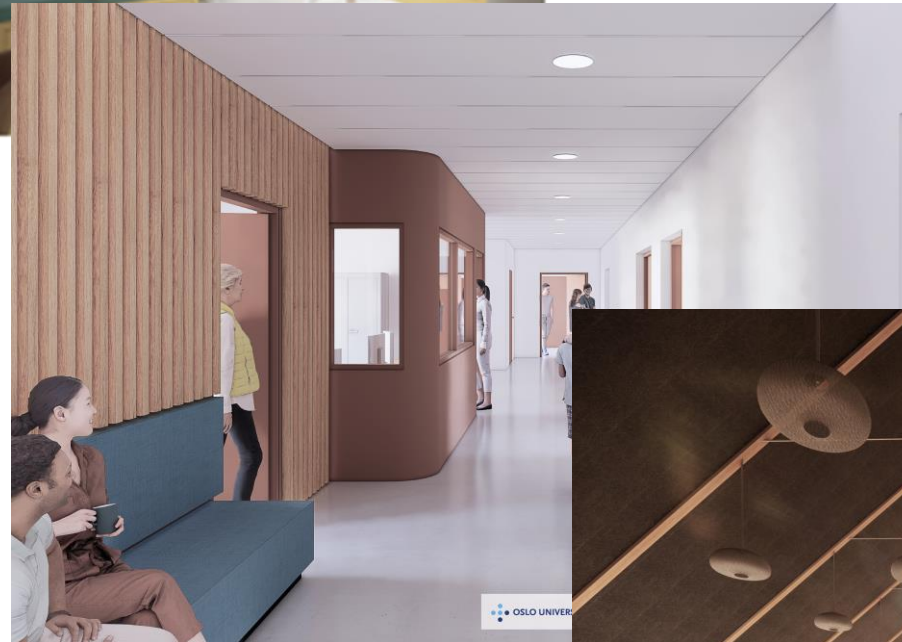
- Lang liggetid
- Svært sårbare
- Utagerende
- Skjerming - lukket
- Normalisering - åpent



Behandlingen

Gradvis ut i miljøet

- Ro og søvn
- Miljøterapi
- Samtaler
- Aktivitet



Behandlere og miljøpersonell

Er ute i miljøet

- "Torg"
- Samtalerom
- Aktivitetsrom
- Grupperom
- Uterom





Bygg og inventar er viktig for behandlingen

- Sikkerhet og sikkerhetssoner
- Oversikt og siktlinjer
- Robuste materialer og møbler



Standardisering i PHA-byggene

- Døgneheter á 10 + 10 senger
- Poliklinikk og dagbehandling
- Aktivitetsarealer
- Kontorer
- Forskning og undervisning



Uteareal er terapiareal i PHA

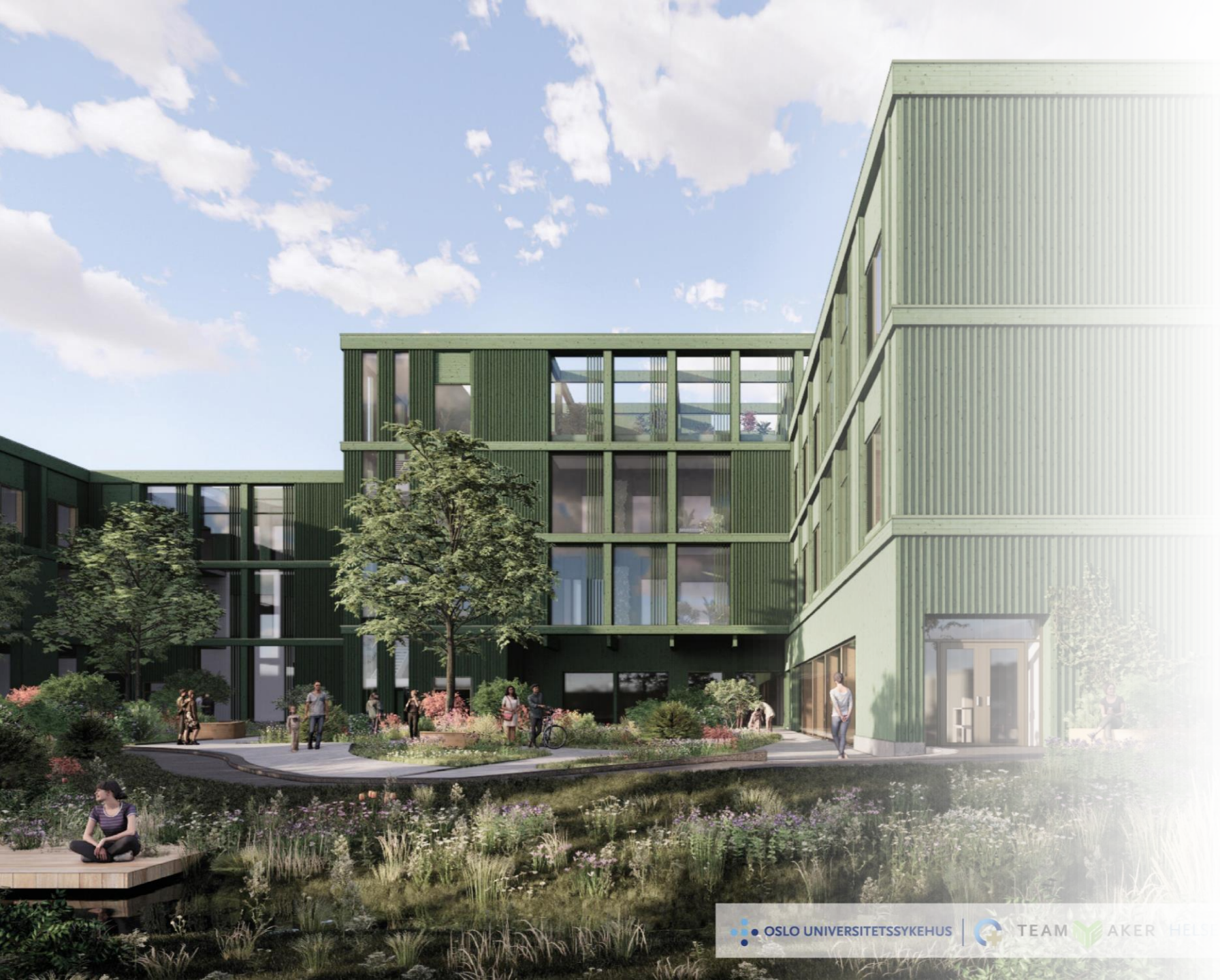
- Pasientrettighet (TPH)
- Tilgjengelig
- Sikker utforming

Pasienten

- gå ut uten følge
- trekke seg tilbake - regulere seg

Driftseffektivt





Uteareal voksne

- 56 Balkonger
- 3 Takterrasser
- 1.750 m² atrier
- 8.900 m² hageanlegg



Uteareal barn og ungdom

- 4.800 m² hageanlegg
- Skjermet
- Egne områder til hver enhet
- Dyreassisterte intervensjoner (DAI)

- 
- 1) Historien
 - 2) Utsikten
 - 3) Pasientene

4) Medvirkningen

- 5) Trærne og syklene
- 6) Teknikk og miljø
- 7) Studentene



Ansatte

Oslo universitetssykehus HF er landets og et av Skandinavias største helseforetak med over **24.000** ansatte og et budsjett på **27,5 milliarder kroner**.

Hvert år gjennomføres over **1,2 millioner pasientbehandlinger**.

Nærmere **5 000** av de ansatte i OUS vil arbeide i Nye Aker.

Omfattende medvirkning

500 ansatte, tillitsvalgte, verneombud og brukerrepresentanter har medvirket

(343 ansatte, 87 tillitsvalgte, 46 verneombud og 24 brukerrepresentanter)

42 medvirkningsgrupper

1476 møter

(medvirkningsmøter, inkl. forberedende møter og oppfølgingsmøter med gruppeledere, referansegruppemøter og andre møter)

- 
- 1) Historien
 - 2) Utsikten
 - 3) Pasientene
 - 4) Medvirkningen

5) Trærne og syklene

- 6) Teknikk og miljø
- 7) Studentene





Hensyn til miljø og samfunn

- Aker skal videreutvikles som sykehus
- Bymessige utforming
- Grønne korridorer
- Viktig kulturmiljø
- Kollektivknutepunktet Sinsenkrysset



Bærekraftig sykehusutvikling

- Akerløperen og Sinsenaksen
- Høyhus
- Vernehensyn
- 200 nye trær
- Store grønne utearealer
- Kollektivtilbudet
- Gange- og sykkel



Sinsen-
krysset

Disen

Torshov

Løren

Økern

Høyhus

- Døgnområder i høyhus
- Lavere behandlingsbase
- Hensyn til verneverdig bebyggelse
- Skape gode byrom



Architectural rendering of the Aker Sykehus building facade. The building features a modern design with a brick and wood-clad upper section and a large glass entrance area. The name 'AKER SYKEHUS' is prominently displayed in white, bold, sans-serif capital letters at the top. Below it, a large glass window reflects the sky and trees. To the left, a glass-walled cafe area is visible with the word 'CAFÈ' in white, serif capital letters. The ground floor is an open-plan space with a staircase and people walking. The foreground shows a paved plaza with some greenery and a person walking. A large white circular graphic element is overlaid on the right side of the image, containing text.

AKER SYKEHUS

Nye Aker

- ET GODT STED Å VÆRE
- ATTRAKTIVE ARBEIDSPASSER
- ARENA FOR UNDERVISNING OG FORSKNING



Akerløperen

- Knytter sykehuset til byen
- Grønt utemiljø
- Gode oppholdssoner
- Overvannshåndtering








9 Million Bicycles in Beijing 1800 sykler på Nye Aker



Foto: Kaveh Kazemi/Getty Images Europe

- 
- 1) Historien
 - 2) Utsikten
 - 3) Pasientene
 - 4) Medvirkningen
 - 5) Trærne og syklene

6) Teknikk og miljø

- 7) Studentene



Miljø og klima


- Grønt Sykehusbygg
- Breeam Very Good
- Varmegjenvinning
- Redusert effektbehov
- Lave klimagassutslipp
- Gjenbruk av materialer
- Grønne tak, robust overvannshåndtering



Redudans og robusthet

- God forsyningsikkerhet
- DRUPS - 100% nødstrøm
- Reservekapasitet for fremtidig utvidelse



- 
- 1) Historien
 - 2) Utsikten
 - 3) Pasientene
 - 4) Medvirkningen
 - 5) Trærne og syklene
 - 6) Teknikken

7) Studentene

Campus Nye Aker

Nye Aker blir en viktig arena for forskning og undervisning med klinikknære undersøkelsesrom og større undervisningsrom og auditorier

Tomten legger med sine nye bygg og gamle bevaringsverdige paviljongbygg til rette for et variert og aktivt campusmiljø

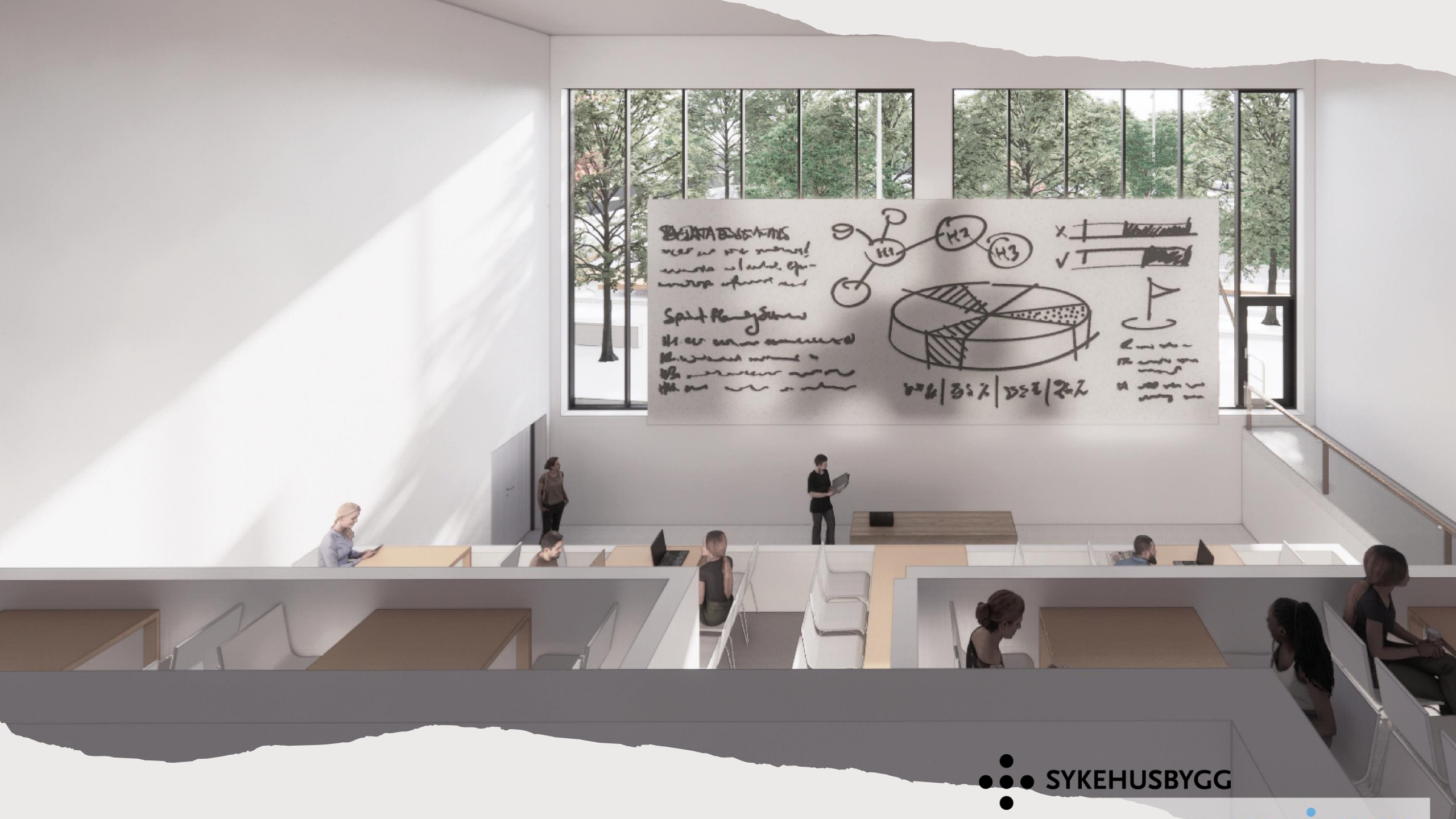
Universitetet i Oslo blir leietaker til mer enn 6.000 kvm undervisnings- og kontorarealer

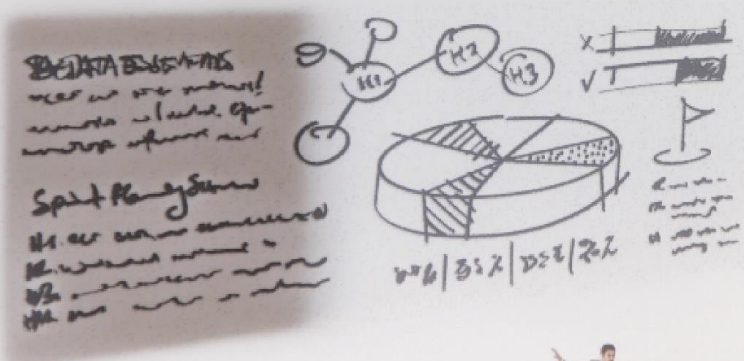
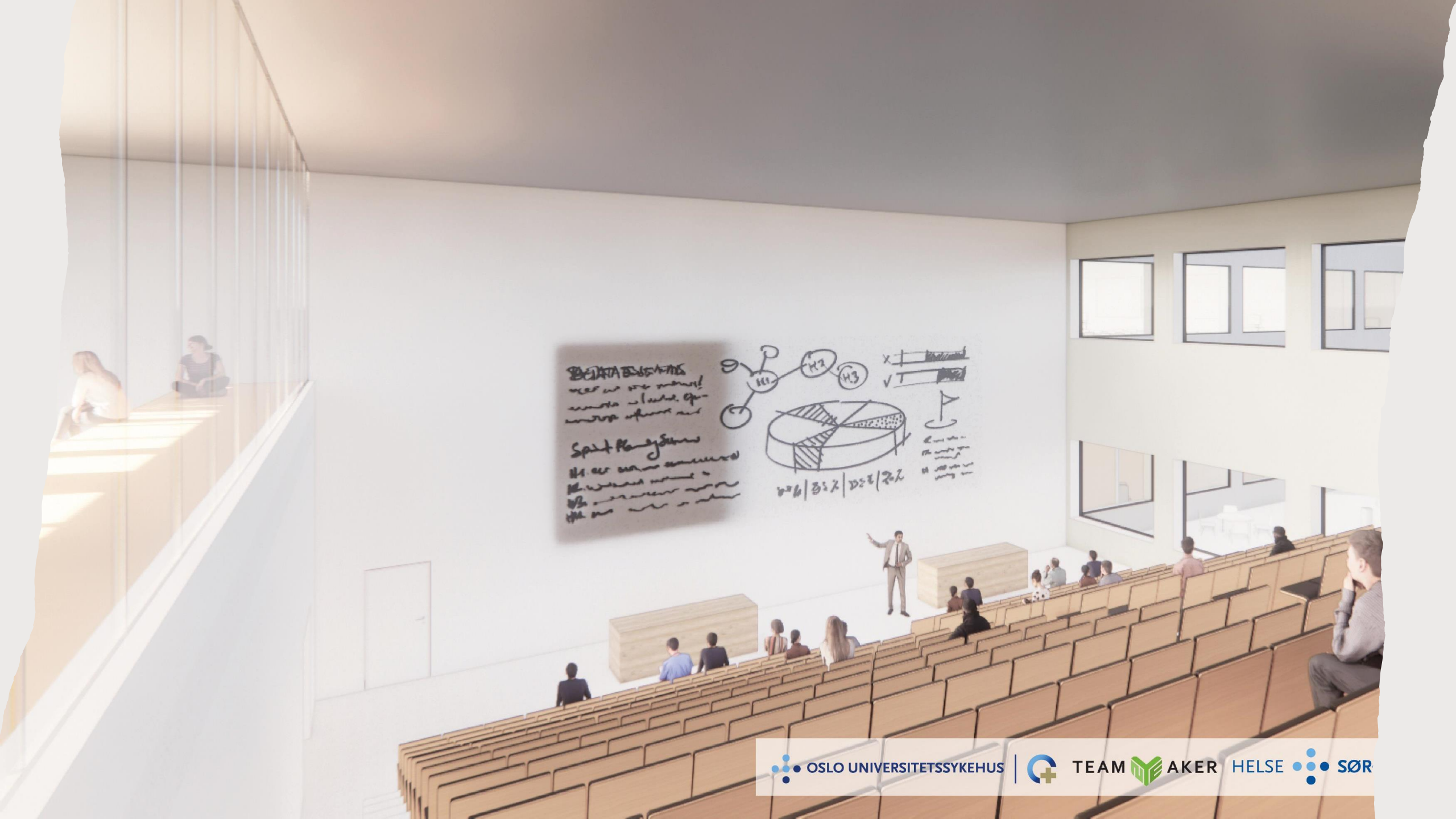


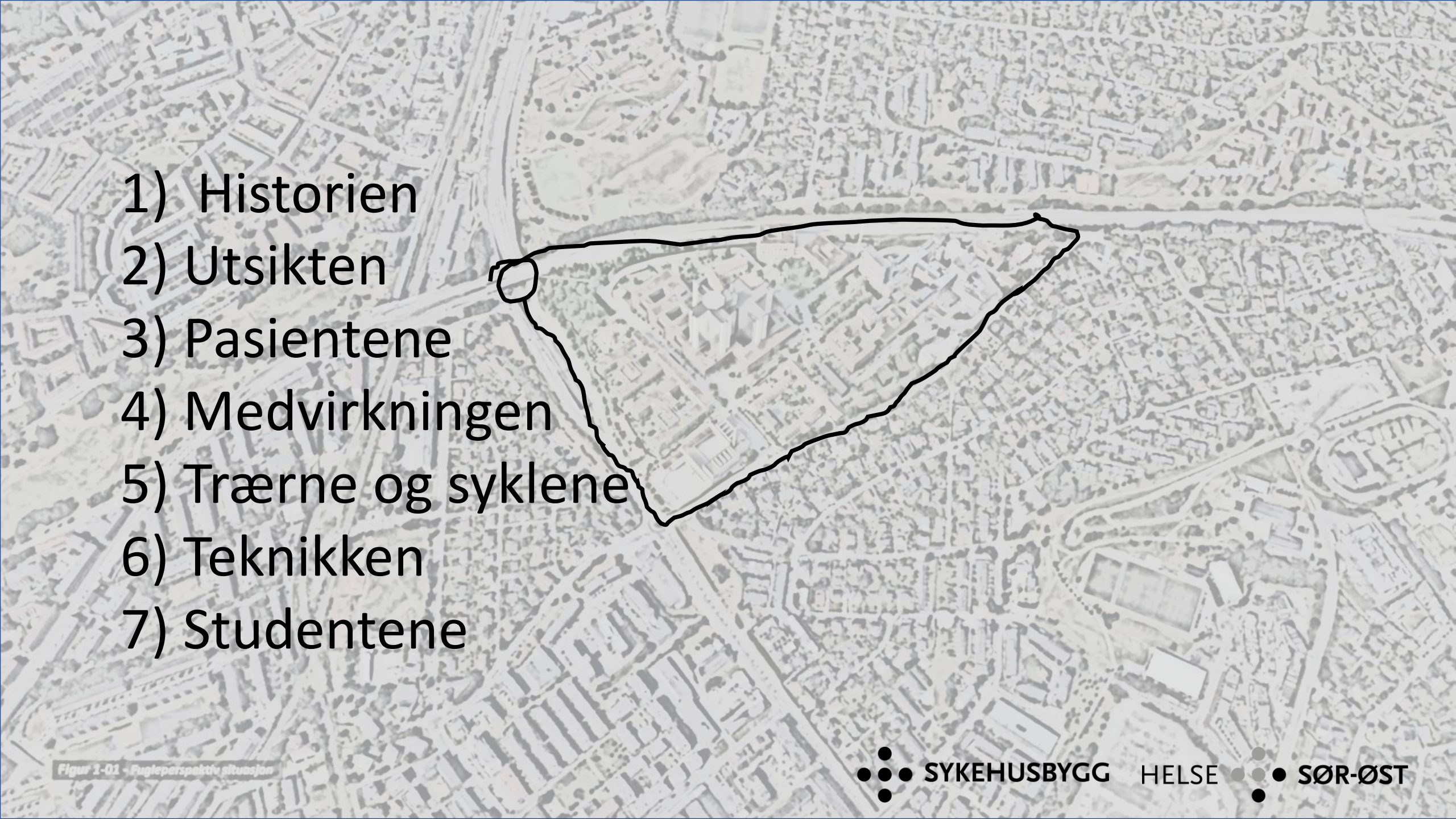
Campus Nye Aker - mot paviljongbyggene









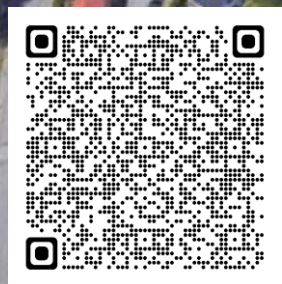
- 
- 1) Historien
 - 2) Utsikten
 - 3) Pasientene
 - 4) Medvirkningen
 - 5) Trærne og syklene
 - 6) Teknikken
 - 7) Studentene



Velkommen til Nye Aker

2031

Mer om prosjektet:



Takk for oppmerksomheten!

- [https://vimeo.com/771102002?embedded=true&source=video_title
&owner=127733424](https://vimeo.com/771102002?embedded=true&source=video_title&owner=127733424)